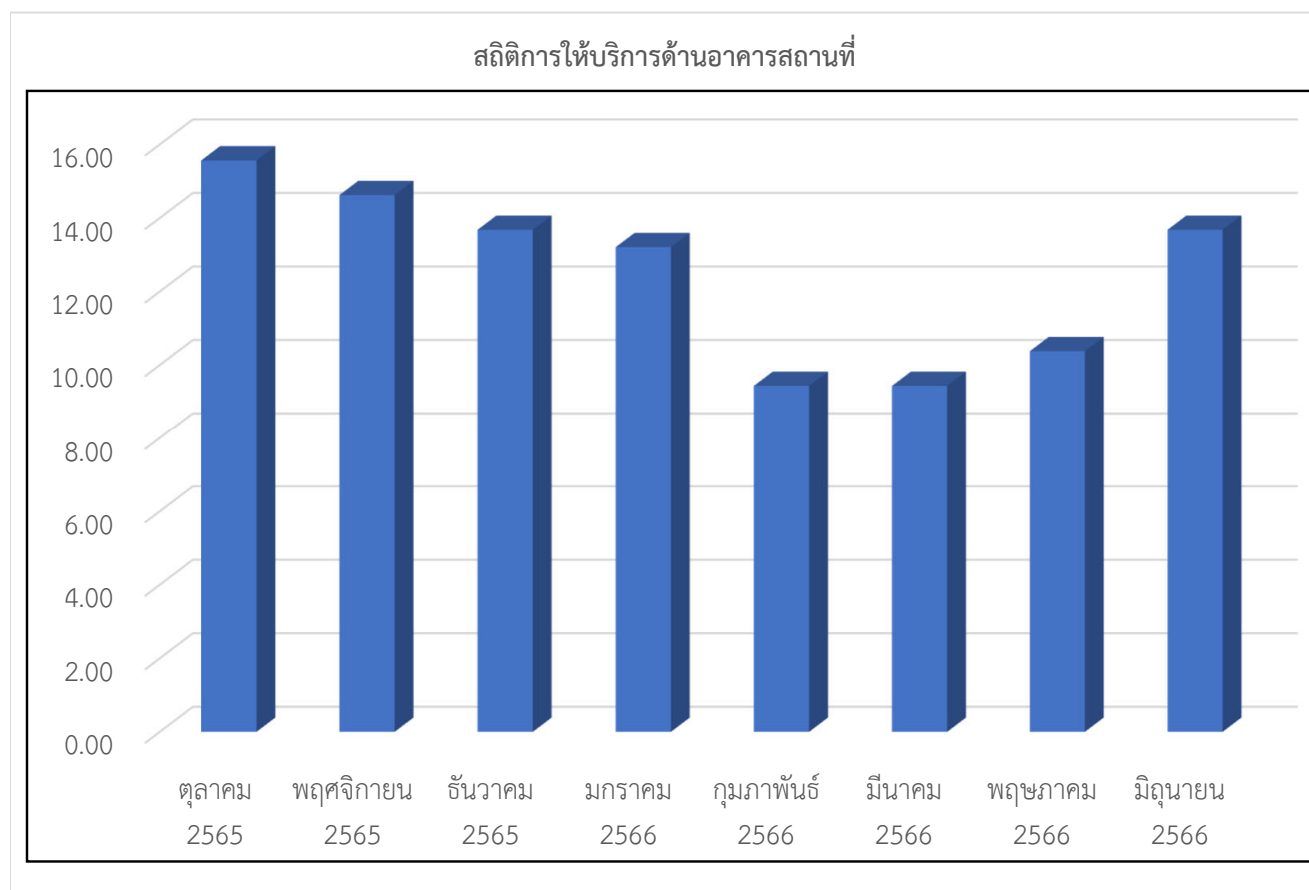


สถิติการให้บริการ ด้านอาคารสถานที่ ในปีงบประมาณ 2566
โรงเรียนแม่ลาน้อยดรุณสิกข์ อำเภอแม่ลาน้อย จังหวัดแม่ฮ่องสอน

สถานที่	จำนวนครั้งในแต่ละเดือน								รวม
	ตุลาคม	พฤศจิกายน	ธันวาคม	มกราคม	กุมภาพันธ์	มีนาคม	พฤษภาคม	มิถุนายน	
	2565	น 2565	2565	2566	2566	2566	2566	2566	
สนามฟุตบอล	31	30	28	29	20	25	20	29	212
สนามวอลเลย์บอล ช้างบ้าน ผอ	31	29	28	26	19	15	21	26	195
สนามฟุตซอล ในหอประชุม	2	3	1	0	0	0	2	1	9
หอประชุม	1	0	1	0	0	0	1	1	4
อาคารเรียน	1	0	0	1	1	0	0	1	4
รวม	66	62	58	56	40	40	44	58	424
ร้อยละ	15.57	14.62	13.68	13.21	9.43	9.43	10.38	13.68	100.00



สถิติการให้บริการ เอกสารงานทะเบียน ในปีงบประมาณ 2566
โรงเรียนแม่ลาน้อยดรุณสิกข์ อำเภอแม่ลาน้อย จังหวัดแม่ฮ่องสอน

รายการเอกสาร	จำนวนครั้งในแต่ละเดือน								รวม
	ตุลาคม	พฤศจิกายน	ธันวาคม	มกราคม	กุมภาพันธ์	มีนาคม	พฤษภาคม	มิถุนายน	
	2565	น 2565	2565	2566	2566	2566	2566	2566	
สำเนา ปพ.1	8	15	20	68	89	16	14	10	240
ใบรับรองการเป็นนักเรียน	0	8	5	20	18	5	6	11	73
เอกสารการจบการศึกษา	2	1	2	1	1	2	1	1	11
รวม	10	24	27	89	108	23	21	22	324
ร้อยละ	3.09	7.41	8.33	27.47	33.33	7.10	6.48	6.79	100.00

